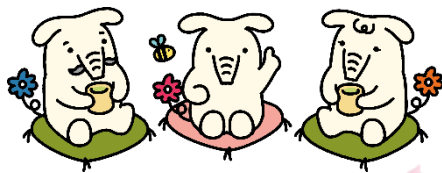


いつも年金のお受取りをしていただき
ありがとうございます!



年金友の会会員様限定

年金感謝 定期貯金

金利

0.05%

(税引前)

商品内容



©よりぞう

《発売期間》: 令和4年4月1日(金)~令和5年3月31日(金)

《預入資格》: 当JAで年金をお受取りいただいている方

《貯金名義》: 年金受給者本人

《預入期間》: 1年

《預入限度》: 10万円以上

※金利上乗せは初回満期日までとし、自動継続以降は継続日の店頭表示金利を適用します。

※お利息には20.315%(国税15.315%地方税5%)の源泉分離課税がかかります。

※今後の金利情勢により、商品内容を変更する場合があります。

JAおなかた 本店金融部 ☎0940-36-4456
もしくは、最寄りの店舗までお問い合わせ下さい。