

# つなぐ

— J A と わ た し —



2024.4 vol.9




米粉でできたしっとりふわふわ生地が楽しめる「ホイップいちごシフォン」。  
米粉パン工房「姫の穂」にて販売。1個280円(税込)。

## ECサイトを使ってみよう!

ご利用方法はとっても簡単!まずは新規会員登録の操作方法からご紹介します。

**STEP 01**

インターネットにて検索、もしくはスマートフォンなどのカメラでQRコードを読み取る



ほたるの里 ウェブ

**STEP 02**

画面右上のメニューボタン「≡」⇒「新規会員登録」をタップ。ご自身のメールアドレスを入力し、「送信」をタップ

**STEP 03**

届いたメールの「本登録URL」をタップし、「お名前」などを入力。「確認」をタップし、内容に間違いがなければ「登録」をタップして完了

※次回ご利用時から、登録したメールアドレスとパスワードが必要になります。お忘れのないようご注意ください。

かんたん3ステップ♪

会員登録が終わったら、早速お買い物をしてみましょう!

**STEP 01**

新規会員登録と同じ方法でサイトへアクセスし、画面右上のメニューボタン「≡」⇒「ログイン」をタップ。登録したメールアドレスとパスワードを入力し、「ログイン」をタップ



**STEP 02**

購入する商品を選び、カートに入れる  
(例)ミニトマトを購入したい場合

- 「野菜・果物」をタップ
- 「ミニトマト」をタップ
- 購入したい個数を入力  
(1個の場合、改めて入力する必要はございません)
- 「カートに入れる」をタップ



**商品を数種類購入する場合**

- 「ショッピングを続ける」をタップ
- 画面左上の「ホーム」をタップし、STEP2の手順を繰り返す



**STEP 03**

商品を選び終わったら、「お届け方法」、「お届け希望日時」などを選択し、「注文内容を確認する」をタップ。内容に間違いがなければ「注文する」をタップして完了



広報誌「べじたぶる」ではさらに詳しくご紹介しています。  
閲覧はコチラ →



### ■お問い合わせ

ご不明な点などがございましたら、お気軽にお問い合わせください!

### 農産物直売所「ほたるの里」

所) 宗像市須恵一丁目1-18  
☎) 32-4058



# 「ほたるの里」 ECサイト始めました!



皆さんに、素敵なお知らせです!この度、農産物直売所「ほたるの里」のECサイトがオープンし、ご来店が難しい方でも指先ひとつで簡単にお買い物を楽しむことができるようになりました!新鮮な農・海産物から日用品まで、約180種類(※)の商品を取り揃えていますので、ぜひご利用ください!

※2月末時点。

## ECサイトってなに?

「EC」は、「electronic commerce」の頭文字からきており、日本語に訳すと「電子商取引」。インターネット上で商品を販売するウェブサイトのことを指します。

「ほたるの里」のECサイトは、運営・配達ともにJAが担っており(※)、店舗と同様、出荷者の皆さんが丹精込めてつくった農産物などを中心に販売しています。

※配達は、合計金額が2,000円以上かつ配達先が宗像市・福津市内の場合のみJA職員が行います。



## 魅力たっぷり!

### 2,000円(税込)以上のお買い物で 配達無料

お届け先が宗像市・福津市の場合に限り、無料で配達します!合計金額が2,000円未満、または宗像市・福津市以外の場合は、配送会社による配達となり送料が発生します。送料の詳細につきましては、サイト内の料金表をご確認ください。

### ポイントが貯まる

お買い物200円(税込)ごとに1ポイントが貯まり、次回以降1ポイント=1円としてご利用いただけます。

### 最短で翌日配達が可能

宗像市・福津市の場合、13:00までのご注文で翌日配達が可能です。時間枠もご指定いただけますので、ご都合に合わせてご利用ください。



### Q&A

Q どのように梱包されて届きますか?

A ご注文の商品が常温保存の場合は袋、冷蔵・冷凍保存の場合は発泡スチロールに保冷剤を入れた状態でお届けします。

Q 「ほたるの里」で販売している商品がサイトに載っていない場合、購入できないのでしょうか?

A サイト内のホームに「商品リクエスト受付フォーム」を設置しています。ご希望の商品がございましたら、こちらをご利用ください。尚、販売をお約束するものではありませんので、予めご了承ください。

## ミニトマト

こぼれ種からでも育つほど生命力が強く作りやすい野菜ですが、苗は購入するのがおすすめ。60～70cm×26～30cm、深さ30cm程度のコンテナであれば、3株植えて各株4段は収穫できます！  
いろんな品種を栽培してみましょう♪

**準備するもの**  
・深く大きめのコンテナ ・培養土  
・仮支柱 ・180cm、直径18mmほどの支柱  
・紐 ・ぼかし肥

### 苗の植え付け

コンテナに培養土を入れ、株間20cmで植える。根鉢の4分の1がのぞくくらい浅植えにし、それが隠れるように盛り土をする。植え付け後はたっぷりと水をやり、仮支柱を立てる。

### 栽培管理

なるべく早い時期に本支柱に替え、脇芽は小まめに取り主枝1本に仕立てる。摘芯は4段果房の上に本葉を2枚残してハサミで切る。摘芯後、脇芽は放任し、こみ合うときだけ取る。  
3日目開花の頃、1株当たり30gのぼかし肥を株から少し離れたところ3か所に囲むようにまく。

### 収穫

果実全体が色づいたら収穫する。

**ワンポイントアドバイス** 1つの果房の収穫が終了したら、風通しを良くして病害虫を防ぐため、その下の葉は取り除きましょう！

(明治大学特任教授・佐倉明夫) 参考: JA広報通信2017年2月号

### グリーンセンターのおすすめ!



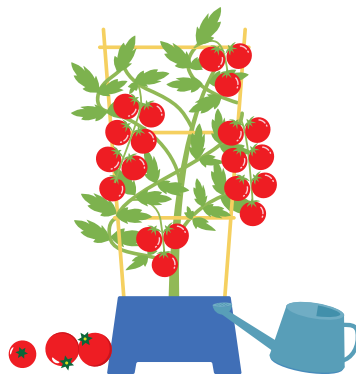
ナスにもご利用いただけます!

**有機一発肥料 (果菜類用)**  
1kg 935円(税込)

販売場所 グリーンセンター全店

※価格は変動する可能性があります。

元肥として施しておけば、追肥の手間が省けますよ♪



# やってみよう! 家庭菜園 vol.3 楽しもう!

今回も引き続き、家庭菜園についてご紹介します。“農業振興の応援団”である准組合員の皆さんにも、土に触れ、野菜作りを楽しんでいただけると嬉しいです!  
プランターで栽培できるので、ぜひ挑戦してみてくださいね♪

## ナス

育苗が難しいため、苗を購入して栽培するのが一般的。ナスはたくさん品種がある上に、いろんな食べ方が楽しめます。採れたて新鮮なナスを、和食なら漬物や天ぷらに、イタリアンならパスタやピザに、中華ならマーボーなどで味わってみてください♪

### 苗の植え付け

鉢に培養土を入れ、日当たりと風通しの良いところに置く。深植えにならないように苗を植え、倒れないよう仮支柱を立てて軽く紐で縛っておく。

### 栽培管理

活着すると1番花が咲き始め、側枝が伸びてくるため、主枝と1番花のすぐ下から出てくる側枝2本を残して他はかき取る。仮支柱を本支柱3本に替え、各枝を誘引する。水切れさせないように毎日たっぷり水やりし、乾燥防止のために株元にワラを敷く。

### 収穫

開花後、最初の頃は25～30日、最盛期は15日以内を目途に、ハサミで収穫する。

**ワンポイントアドバイス**

暑さで株が弱ってきたら、思い切って枝の半分くらいを切り詰め、主枝と2本の側枝に2枚以上の葉が残るようにします。しばらくすると元気な新芽が伸び、9月いっぱい収穫できますよ♪

(土壌医・藤巻久志) 参考: JA広報通信2018年2月号

### 準備するもの

・10号(30cm)以上の鉢  
・培養土 ・仮支柱  
・50～60cmの支柱3本  
・紐 ・ワラまたはピートモス

### グリーンセンターのおすすめ!



ミニトマトにもご利用いただけます!

土壌の改善や肥効アップが期待できますよ♪

**e-green ベジタブル 7・7・7**  
1.3kg 595円(税込)

販売場所 グリーンセンター本店

※価格は変動する可能性があります。

## グリーンセンターのココがいいね!

- 特売などのイベント盛りだくさん!
- 麺やジュースなど、リピーター続出の食料品も多数!
- 農家も納得! タネの種類が豊富!
- 5,000円(税込)以上のご購入で配達無料! ※宗像市・福津市のみ。

## 春の苗もの市

毎年恒例の大人気イベント「春の苗もの市」を今年も開催!  
約40種の良質な苗を取り揃えてお待ちしております♪

**日時** 4月25日(木)・26日(金)・27日(土)

◀ 詳細につきましては、7ページをご覧ください。



**グリーンセンター本店**  
所) 宗像市東郷四丁目2-7  
☎) 36-4785  
営) 8:45～17:00  
休) 年末年始・9月末・3月末

**グリーンセンター福岡**  
所) 福津市内殿1024  
☎) 43-0939  
営) 8:45～17:00  
休) 年末年始・9月末・3月末

**グリーンセンター津屋崎**  
所) 福津市津屋崎八丁目1-1  
☎) 52-2900  
営) 8:45～17:00  
休) 年末年始・9月末・3月末

**グリーンセンター大島**  
所) 宗像市大島1009  
☎) 72-2232  
営) 8:45～17:00  
休) 土日祝・毎月最終営業日の午後・  
年末年始・9月末・3月末

## 家庭菜園で困ったときは、グリーンセンターへ!

グリーンセンターは、誰もが利用できる農業に特化した施設です。  
家庭菜園でお困りのときは、お気軽にお越しください!

### ①人にたずねる!

農業に詳しい営農アドバイザーや営農指導員がいるほか(大島除く)、グリーンセンターの職員も家庭菜園などの一般的なことであれば、お答えすることができます。

### ②端末で調べる!

病害虫や農薬などの情報を簡単に調べることができる、タッチパネル式の情報端末「農業電子図書館」を設置しています(大島除く)。操作はとっても簡単で、どなたでもご利用いただけます。



農業電子図書館

**LINE** 登録無料  
ご登録はコチラ



イベント情報などを配信しています。  
登録者数は2,800人超え!!

**facebook** 登録無料  
ご登録はコチラ




なかなか見ることのできない選果中の動画や、  
イベント情報などを配信しています。

**ホームページ**  
JAむなかた で検索、  
もしくはQRコードからアクセス!




管内の農産物に関することや広報誌のバックナ  
ンバーなど、さまざまな情報を掲載しています。



ふるさと納税の返礼品として、農産物やお米  
などを各サイトに出品しています。  
宗像市や福津市に納税して、JAむなかたの  
返礼品を受け取りませんか?

お問合わせ…パッケージセンター  
☎36-4120

※お住まいの自治体に納税しても、返礼品を受け取  
ることはできません。宗像市在住の方は福津市へ、  
福津市在住の方は宗像市へ納税することをお勧め  
いたします。

## 春の苗ものの市

約40種の良質な苗を  
取り揃えて  
お待ちしております!



**【日時】**  
4月25日(木)・26日(金)・27日(土)  
10:00～17:00 (お客様の安全を確保するため、販売開始  
時間に変更になる場合がございます)

25・26日はイチゴ「博多あまおう」の  
即売会&小型農機具の展示・販売も  
行います♪

**【場所】**  
グリーンセンター本店・福間・津屋崎

★お問合わせ…  
グリーンセンター本 店 ☎36-4785  
福 間 ☎43-0939  
津屋崎 ☎52-2900

## Instagram はじめました!

SNS「Instagram」において公  
式アカウントを開設し、昨年7月よ  
り運営しています!

むなかた地域をもっと!もっと!  
盛り上げるために、むなかた産農産物や生産者の  
紹介、農産物直売所「ほたるの里」、米粉パン工房  
「姫の穂」の情報を中心に発信しています。



@JA\_MUNAKATA

Instagramのアカウントを  
お持ちの方は、上記QRコー  
ドからアクセスいただき、  
ぜひフォローをお願いいた  
します!



## 米粉パン工房「姫の穂」創業祭を開催します!

米粉パン工房「姫の穂」は、おかげさまでオープン10周年を迎えることができました。  
感謝の気持ちを込めて、3日間創業祭を開催いたします! ぜひお越しください!

**【日時】** 4月12日(金)・13日(土)・14日(日)  
9:00～17:00

さらに! 各日先着50名様に  
「焼きドーナツ」1個を  
プレゼント♪

**パン・菓子類 全品 20% OFF**

※パンが無くなり次第閉店させていただきます。  
※飲み物や味噌など、一部対象外商品がございます。また、「姫の穂」  
店内での販売が対象となります。  
※上記期間中、ポイントの付与はござ  
いしません。

★お問合わせ…米粉パン工房「姫の穂」 ☎34-6200

## JAへおいでよ! GO TO 定期貯金

組合員限定

預入金額 50万円～ 預入期間 1年間  
取扱期間 2024年4月1日(月)～6月28日(金)

組合員またはご加入いただける方  
年利 0.2% (税引前)

100倍  
お得です!

100万円を1年間お預け入れの場合  
キャンペーン金利0.2%では、 店頭金利0.002% (変動する場合もございます) では、  
→ 2,000円 (税引前) → 20円 (税引前)

※出資金額3,000円以上。  
※組合員へのご加入は、契約時に  
同時加入お手続きができます。  
※既に当JAにお預けいただいで  
いる他の貯金からのお預け替  
えはできません。

★お問合わせ…推進企画課 ☎36-4456 または各支店

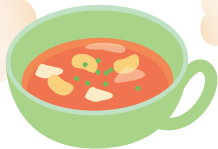
## 支店窓口の営業時間変更のお知らせ

効率的な店舗運営・適切な防犯体制・労務体制の構築に向けて、下記の通り窓口の  
営業時間を変更させていただくこととなりました。  
大変ご不便をお掛けしますが、何卒ご理解いただきますようお願い申し上げます。

変更前	変更後
2024年4月30日(木)まで 9:00～15:00	2024年5月1日(水)より 9:00～12:00 13:00～15:00 休業時間 12:00～13:00

旬を楽しむ♪かんたんクッキング

# タマネギと トマトのスープ



- 1 タマネギは薄切り、トマトは1cmほどの角切りにする。
- 2 中火で熱した鍋にバターを溶かしてタマネギとしめじを入れる。タマネギが銚色になるまで炒めたらお湯を入れ、弱火で10分ほど煮詰める。
- 3 コンソメ顆粒とトマト、黒胡椒を入れてひと煮立ちさせたら砂糖、EVオリーブオイルを入れて混ぜ合わせ、火から下ろす。
- 4 器に盛り、パセリをかけたら完成♪

## 材料(2人分)

- タマネギ(中) …………… 1玉
- トマト(大) …………… 1玉
- しめじ …………… 50g
- 有塩バター …………… 20g
- お湯 …………… 300ml
- コンソメ顆粒 …… 大きじ1/2
- 黒胡椒 …………… 少々
- 砂糖 …………… 小さじ1
- EVオリーブオイル …… 小さじ1
- 乾燥パセリ …………… 少々



★正解者の中から抽選でプレゼント!

## プレゼントクイズ

### A JA共通商品券 2,000円分

5名様



商品券が使えるところ

- 米粉パン工房「姫の穂」
- 農産物直売所「ほたるの里」
- グリーンセンター全店
- JA-SS(給油所)全店
- 農機センター

※お釣りは出ませんので、ご注意ください。



グリーンセンターの人気商品  
グリーンスムージーも  
買いちゃいます♪

※お釣りが出ないよう2,300円程度の商品をご紹介します。

### 問題

「ほたるの里」のECサイトでは、農・海産物から日用品まで約●種類の商品を取り揃えています。●に入る数字は何でしょう？

### 応募方法

ハガキに以下の内容をご記入の上ご応募ください。専用応募フォームからもお応募いただけます。  
①クイズの答え ②ご希望の賞品(いずれか1つ)  
③住所 ④氏名 ⑤年齢 ⑥電話番号  
⑦本誌やJAむなかたに対するご意見・ご感想など



専用応募フォームからのご応募はコチラ▶

### B 金賞健康米 5kg

5名様



むなかた産米「ひのひかり」を新しい方法で精米したもので、白米よりも栄養価が高いのが特徴のお米です。

宛先 〒811-3436

宗像市東郷四丁目3-1  
JAむなかた「つなぐ」係



■応募締切/ 4月30日(火) 当日消印有効

※当選者の発表は賞品の発送をもってかえさせていただきます。  
また、賞品は担当部署よりお届けいたします。  
※個人情報厳重に管理し、賞品の発送以外の目的では使用しません。

つなぐ

vol.9  
2024年4月発行

発行/ 宗像農業協同組合(JAむなかた) 経営企画部 企画広報課  
〒811-3436 福岡県宗像市東郷四丁目3-1  
TEL 0940-36-4110 FAX 0940-37-3003



送付が不要な方はコチラ▶

JAむなかたは、「べじたふる」や「すいとう」も発行しています。管内の農産物直売所やコミュニティセンター、宗像ユリックスなどに置いてあります。

